

«СОГЛАСОВАНО»

Руководитель исполнительного  
комитета Терсинского сельского  
поселения Агрызского  
муниципального района Республики  
Татарстан



Нафикова  
Л.Г.\

дата

«УТВЕРЖДАЮ»

Заведующий МБДОУ детский сад  
«Миляуша» с. Терси Агрызского  
муниципального района РТ



Ягфарова Г.Г.\

дата

«СОГЛАСОВАНО»

Начальник Агрызского отделения  
ГИБДД



Капилов О.Р.\

## ПАСПОРТ

дорожной безопасности

муниципального бюджетного дошкольного

образовательного учреждения

детский сад «Миляуша» села Терси

Агрызского муниципального район Республики Татарстан

## Общие сведения

*Муниципальное бюджетное дошкольное образовательное учреждение детский сад «Миляуша» села Терси Агрызского муниципального района Республики Татарстан*

Тип: *дошкольное*

Юридический адрес: *422204 Республика Татарстан, Агрызский район, село Терси, ул. Советская, д. 4;*

Фактический адрес: *422204 Республика Татарстан, Агрызский район, село Терси, ул. Советская, д. 4;*

Заведующий образовательного учреждения: *Язьфарова Гульназ Гамировна 89600877669*

Ответственные работники муниципального  
органа образования

*главный специалист по ОТ, ТБ, ГО и ЧС  
МКУ «Управления образования»  
Галеева Е.А. 8(85551)2-20-82*

Ответственные от Госавтоинспекции

*начальник Агрызского отделения ГИБДД  
Капилов Олег Ринатович  
8(85551)2-46-34*

Ответственные работники за мероприятия  
по профилактике детского травматизма

*старшая медсестра  
Гайнутдинова Р.М. 8(85551)2-81-77*

Руководитель или ответственный  
работник дорожно-эксплуатационной  
организации, осуществляющей  
содержание улично-дорожной  
сети (УДС)

*Глава Терсинского сельского поселения  
Нафикова Л.Г. 8(85551)2-81-38*

\* Дорожно-эксплуатационные организации, осуществляющие содержание УДС и ТСОДД, несут ответственность в соответствии с законодательством Российской Федерации (Федеральный закон «О безопасности дорожного движения» от 10 декабря 1995 г. № 196-ФЗ, Кодекс Российской Федерации об административных правонарушениях, Гражданский кодекс Российской Федерации).

Руководитель или ответственный  
работник дорожно-эксплуатационной  
организации, осуществляющей  
содержание технических средств  
организации дорожного  
движения (ТСОДД)\*

*Глава Терсинского сельского поселения*

*Нафикова Л.Г. 8(35551)2-81-38*

Количество воспитанников: **83 (восемьдесят три) воспитанника**

Наличие уголка по БДД в средних, старших и подготовительных группах: **имеется, на  
стенде, отдельный игровой уголок**

Наличие класса по БДД: **отсутствует**

Наличие автогородка (площадки) по БДД: **отсутствует**

Наличие автобуса в дошкольных учреждениях: **отсутствует**

Владелец автобуса: **отсутствует**

Время занятий в образовательном учреждении: **с 9.00 – 11.00**

в соответствии с режимом учреждения: **с 06:30- 17:00**

**Телефоны оперативных служб:**

**Служба спасения: 01,010 (с сотового), 2-82-02**

**Полиция: 02, 2-81-84**

**Скорая помощь: 03, 2-80-37**

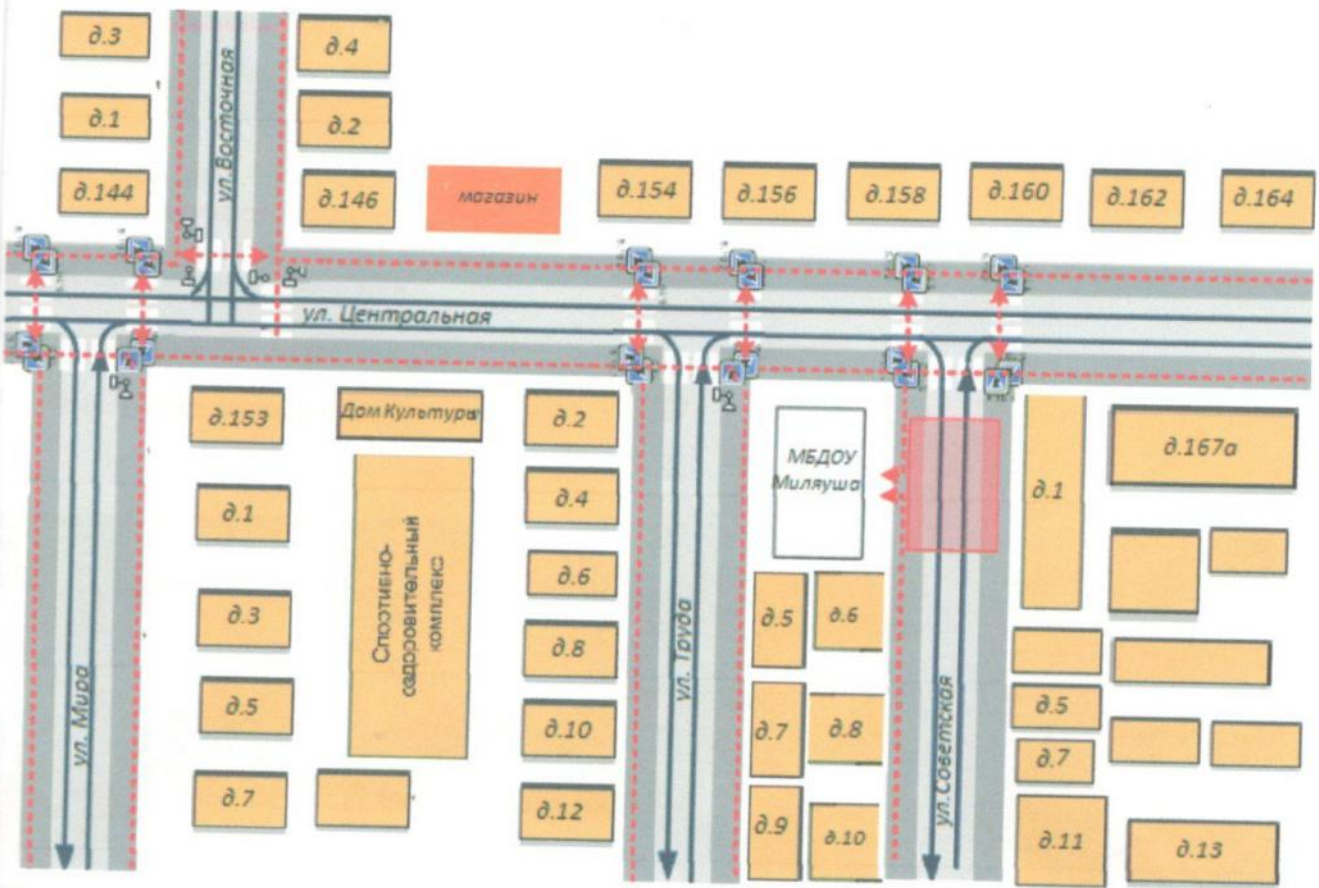
**Служба газа: 04, 2-80-42**

## Содержание

План-схемы образовательного учреждения.

1. Район расположения образовательного учреждения, пути движения транспортных средств и детей (воспитанников).
2. Организация дорожного движения в непосредственной близости от образовательного учреждения с размещением соответствующих технических средств организации дорожного движения, маршруты движения детей и расположение парковочных мест.
3. Маршруты движения организованных групп детей от образовательного учреждения к школе, СДК.
4. Пути движения транспортных средств к местам разгрузки/погрузки и рекомендуемые безопасные пути передвижения детей по территории образовательного учреждения.
5. Пути движения транспортных средств и детей (обучающихся, воспитанников) при проведении дорожных ремонтно-строительных работ вблизи образовательного учреждения

# 1. Район расположения ДОУ, пути движения транспортных средств и детей

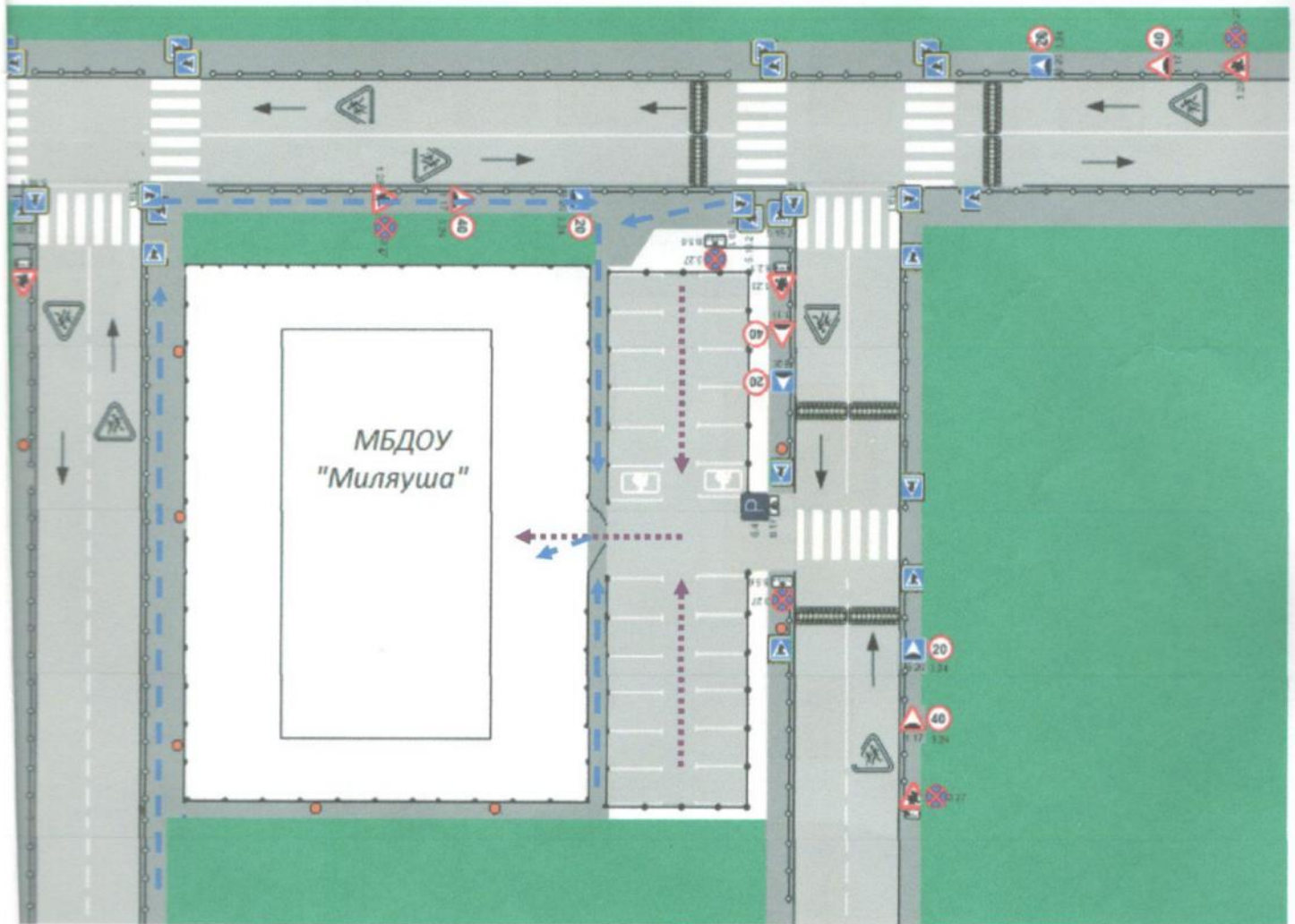


- жилая застройка
- проезжая часть
- тротуар
- движение транспортных средств
- движение детей (учеников) в (из) образовательное учреждение
- опасные участки



## 2. Организация дорожного движения в непосредственной близости от ДОУ с изменением соответствующих технических средств, маршруты движения детей и расположение парковочных мест

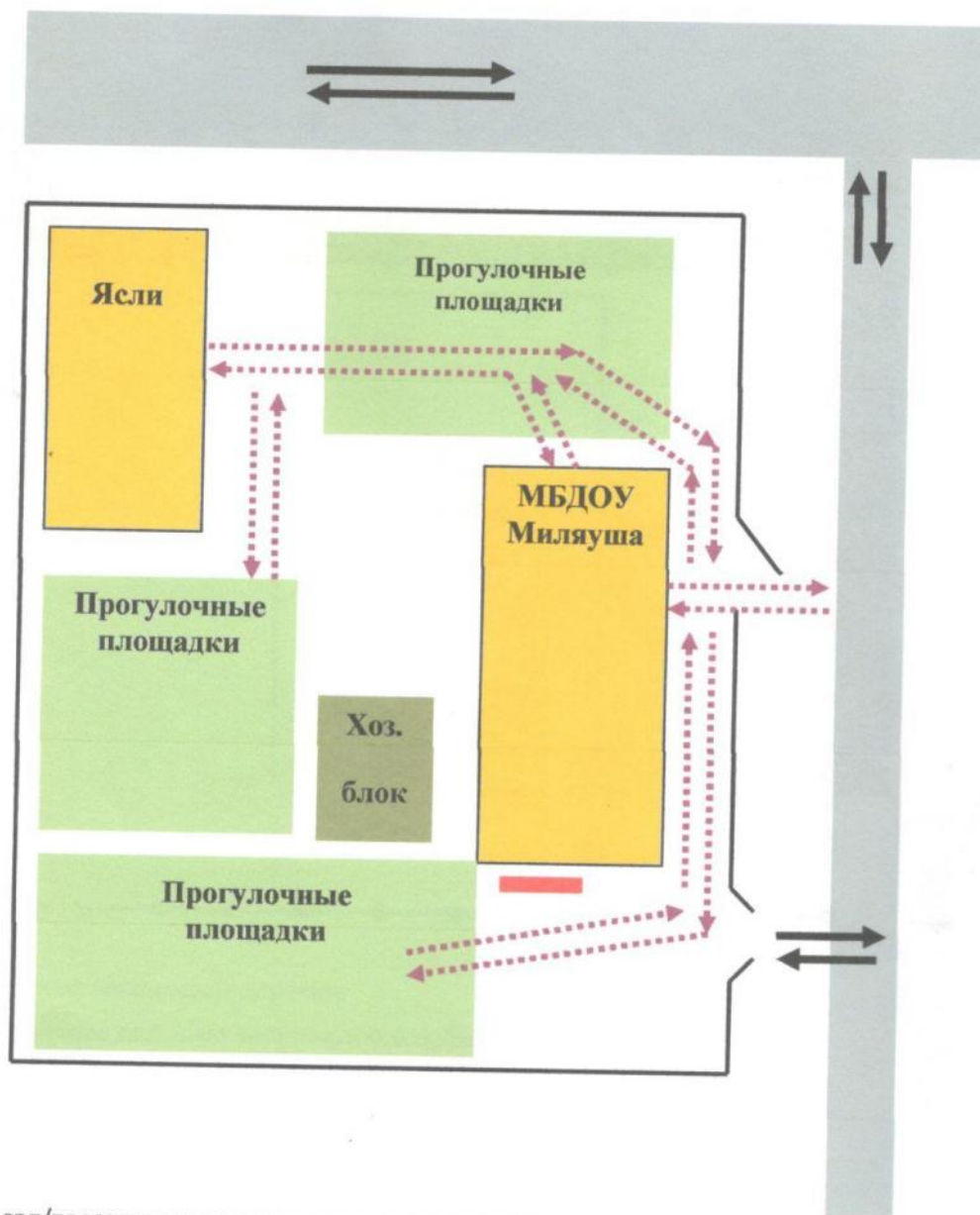
- ← Ограждение ДОУ
- ▶ Направление движения детей
- ⋯▶ Направление движения детей от остановок частных транспортных средств
- Искусственная неровность
- Искусственное освещение
- Пешеходное ограждение



### 3. Маршруты движения организованных групп детей от ДОУ



4. Пути движения транспортных средств к местам разгрузки/погрузки и рекомендуемые пути передвижения детей по территории ДОО



Въезд/выезд грузовых транспортных средств



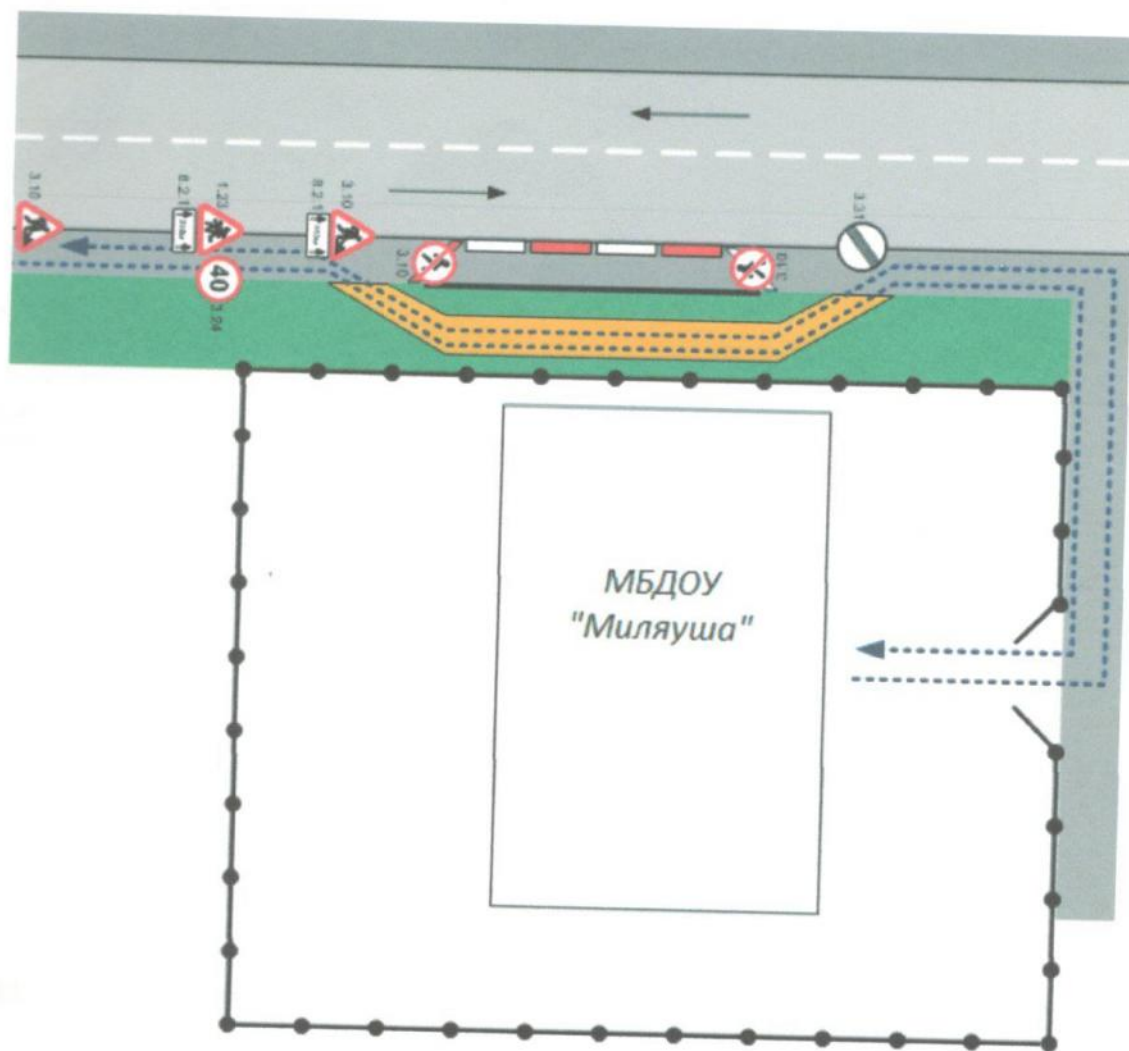
Движение детей на территории ДОО






Место разгрузки/погрузки



5. План-схема пути движения транспортных средств и детей (обучающихся, воспитанников) при проведении дорожных ремонтно-строительных работ вблизи образовательного учреждения



-  - временная пешеходная дорожка
-  - направление движения транспортного потока
-  - рекомендуемое направление движения детей (учеников)